

Un lieu d'innovations collaboratives au service de la transition sociale et démocratique

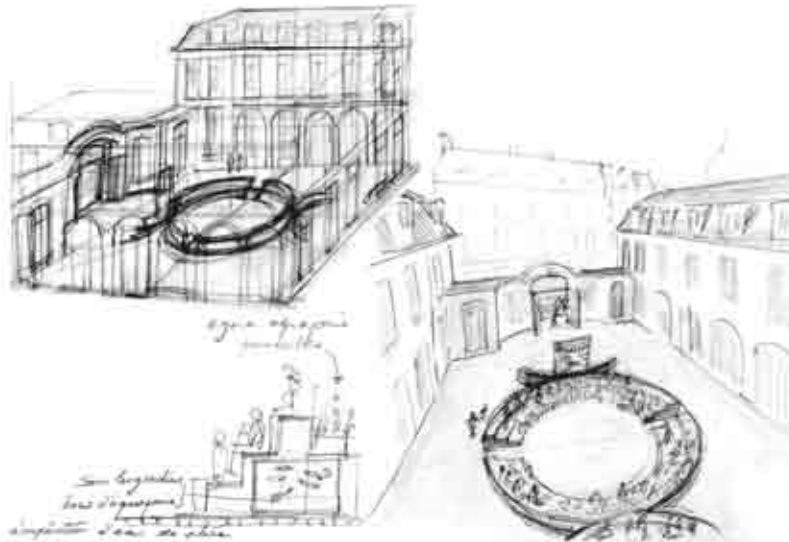
Inscription urbaine du projet

Appréhender autrement son rapport à la ville pour retrouver la dimension d'urbanité

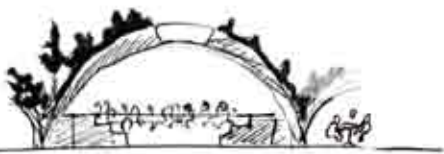
Inverser le fonctionnement du bâtiment historique

Optimiser notre démarche de sobriété et frugalité heureuse

Inventer un nouveau métabolisme urbain et écologique



Agora vue de haut - Esquisse 1



*Agora toiture végétale, permaculture
Esquisse 2*



« Fonder un lieu de citoyenneté ouvert à tous »

Projet élaboré en phase 1 avec **urbantactics**

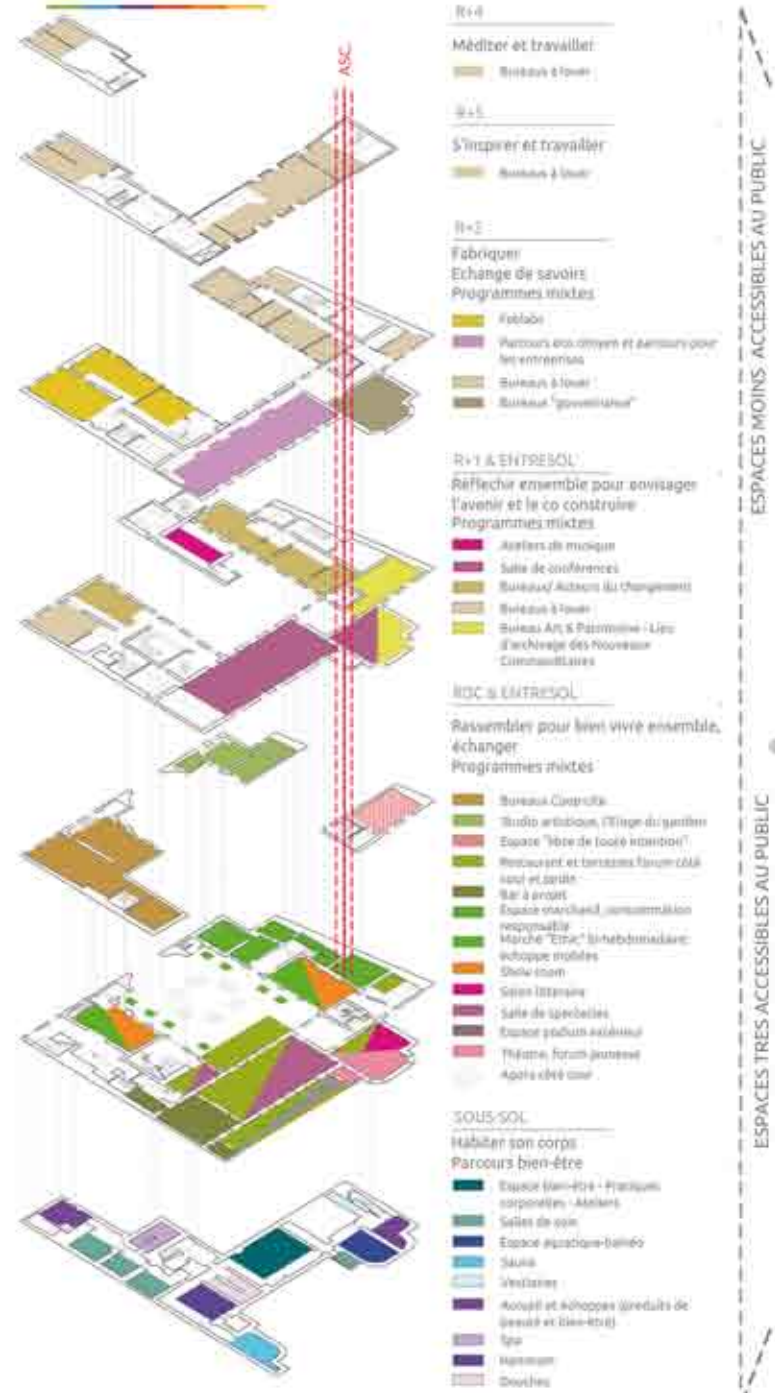


Ouverture de l'îlot : une coopérative où dialogue la nature humaine pour faire à nouveau société

La Maison Coulanges devient un coeur urbain reliant jardin et rue, fait de circulations, de vitalités nouvelles, et de parcours d'expériences revisitant les fondements de la citoyenneté. Se crée ici un nouveau paradigme social.



Enchevêtrement des temps et des échelles :
le particulier
le collectif
le bâtiment
le quartier
le monde



« Les Ateliers Coulanges » un écosystème contributif

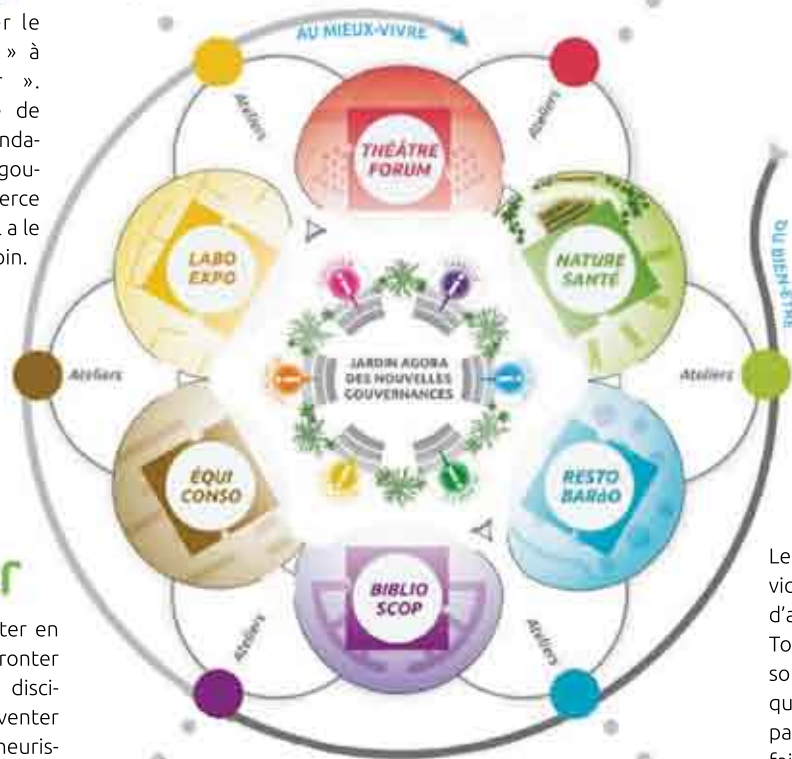
Une proposition de parcours d'outils civiques, vecteur de transformations sociales, individuelles et collectives qui répond au besoin de placer le bien « être » et le mieux-vivre ensemble comme fondement de la société de demain.

Gouverner

Gouverner, c'est préférer le « pouvoir de l'amour » à « l'amour du pouvoir ». C'est prendre la posture de l'altérité comme attitude fondamentale. Celui ou celle qui gouverne, non seulement exerce une direction morale mais il a le aussi le devoir de prendre soin.

Appliquer

Appliquer, c'est expérimenter en situations réelles et se confronter avec d'autres champs disciplinaires. Appliquer c'est inventer de nouvelles procédures heuristiques, utiliser des processus de récursivité. « L'application est cette disposition de l'esprit, de l'expérience et des savoirs à discerner une aire pour y construire et magnifier ».



Commercer

Dans une société responsable, commercer, c'est échanger quelque chose d'utile, de beau, de durable, d'éthique, contre un bien de même valeur ou une contrepartie financière et ce pour la satisfaction des deux parties concernées et pour la planète.

Habiter

Habiter, c'est prendre conscience que nous habitons plus d'une peau dont nous devons prendre soin. Une première, celle de notre corps, notre peau organique. Une deuxième que nous partageons avec notre famille, notre foyer. Une troisième avec notre ville. Et enfin, une dernière, environnementale, avec notre planète.

Travailler

Le travail devrait être synonyme de service, de contribution à la société. C'est d'ailleurs l'étymologie du mot « métier ». Toujours selon l'étymologie, une personne qui exerce une profession, quelle qu'elle soit, devrait déclarer sa passion, celle qu'il a dans un travail bien fait, exécuté en conscience, en donnant le meilleur de soi-même.



Qubo Gas - Exemple de 2 posters à assembler pour réaliser une tapisserie
Affiche offset quadrichromie et verni sérigraphié - Editions Smalticolor 34,5 x 100 cm
pour accompagner l'oeuvre Net Art Hullabaloo réalisée en 2010 pour la Maison Régionale
de l'Environnement et des Solidarités dans le cadre du programme des "Nouveaux Commanditaires"

Repenser les liens entre Art et Démocratie

Création d'une Ecole d'application sociétale portée par Cercle Spiridion - Consortium de Dijon - Société des Nouveaux commanditaires. Les oeuvres conçues à partir de la demande ou commande citoyenne permettent de repenser l'engagement de l'art dans la démocratie, les liens entre arts et sociétés, et de montrer comment celles-ci permettent de changer la société.



Qubo Gas, «Rock Creek Park», Musée des Beaux Arts, La Réunion, France, 2011

Interventions artistiques dialoguant avec le patrimoine et le contexte social

Les ambitions du collectif d'artistes Qubo Gas résonnent avec les ambitions de la Maison Coulanges, illustrées par les thèmes qu'il privilégie tel que la mise en réseau, la collaboration, la solidarité, le territoire et l'environnement.

Les zones paysagères ci-contre se créent élément par élément grâce à un système de coopération entre les individus de différentes communautés. Ces paysages prolifèrent, se propagent, fusionnent pour constituer un territoire hybride en perpétuelle mutation.